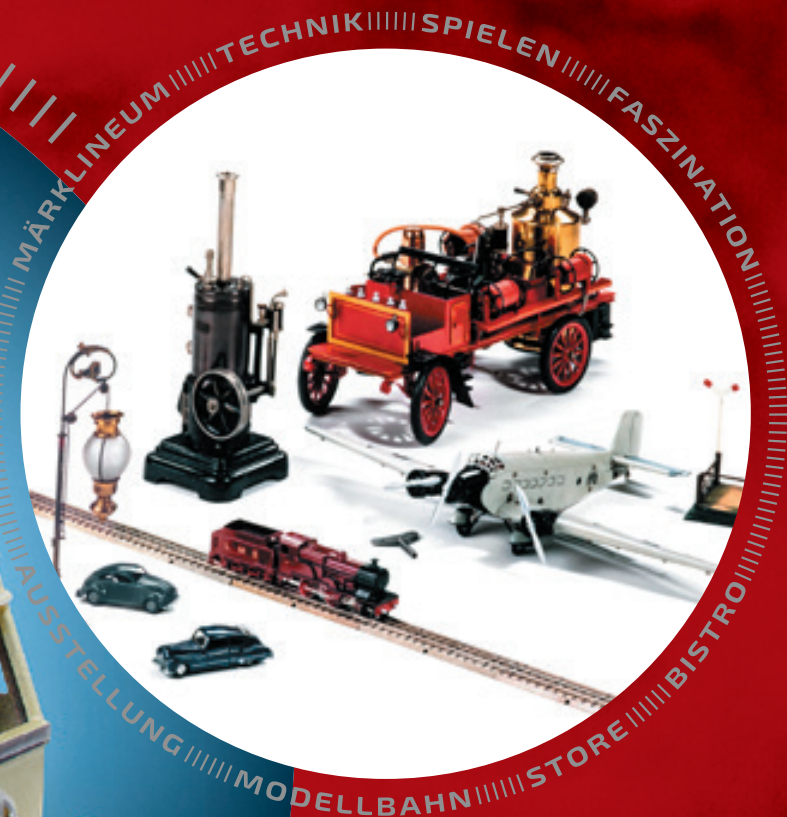
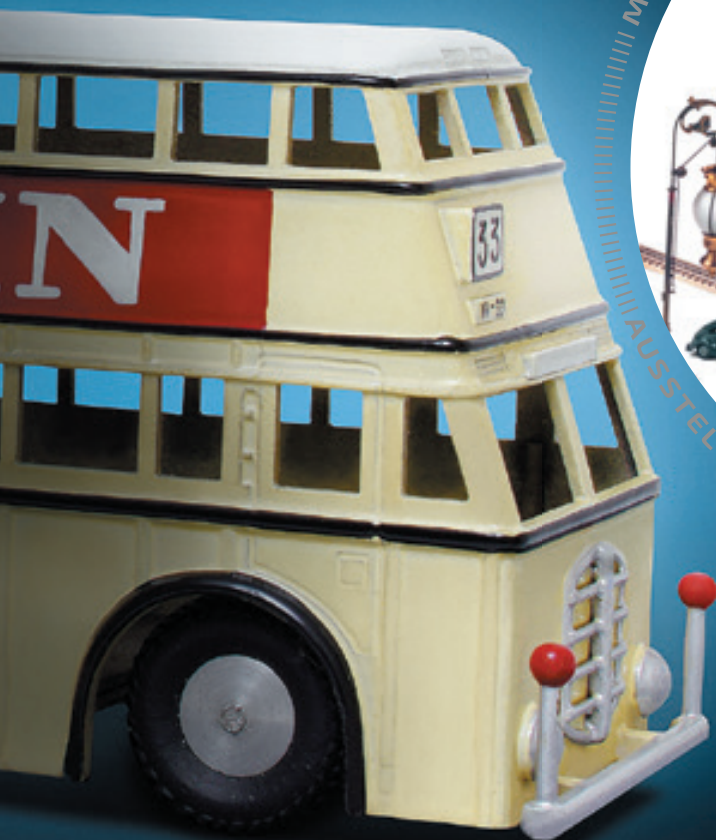


Angebote für Gruppen



MÄRKLINEUM ||||| TECHNIK ||||| SPIELEN ||||| FASZINATION |||||
AUSSTELLUNG ||||| MODELLBAHN ||||| STORE ||||| BISTRO |||||

märklin eum



Ein herzliches „Hallo“

märklin eum

Schön, dass Sie da sind und sich für Märklin und die damit verbundene Firmengeschichte interessieren.

Erleben Sie im Märklineum Saga und Mythos der Marke Märklin und ihrer Produkte. Gehen Sie auf eine Zeitreise über 160 Jahre einer faszinierenden Firmenentwicklung – von einer kleinen Fabrik für Blechspielwaren zum weltweit bekannten Produzenten von hochwertigem Metallspielzeug. Heute bedient Märklin als Marktführer alle zentralen Spurensysteme des Modellbahnmarkts. Märklin Bahnen verbinden Generationen und erzählen fesselnde Geschichten, inszeniert mit modernster Medientechnik im Märklineum.

Es gibt soooo viele Geschichten zu erzählen.

Wir wollen Ihr Herz höher schlagen lassen und freuen uns, wenn Sie mit leuchtenden Augen das Märklineum verlassen, gerne davon berichten, wiederkommen und natürlich zu Hause selbst den Trafo steuern.

In diesem Sinne,
wünsche ich Ihnen gute Fahrt



Florian Sieber

Florian Sieber, Geschäftsführer



Inhaltsverzeichnis

- DAS MÄRKLIN EUM 6
- PREISE 7
- FÜHRUNGEN 8-9
- DAS BISTRO 10
- DIE REGION 11-13
- ÜBERNACHTUNG 14-15
- KULINARIK 16-17
- WISSENSWERTES 18
- ANFAHRT 20



10



6



18



11

Willkommen im „Märklineum“

ÖFFNUNGSZEITEN

Ausstellung, Modellbahnanlage und Märklin Store: Di bis So, 10–18 Uhr
Bistro: Di bis So, 11–17 Uhr
Gruppen gerne auch auf Anfrage.

Preise & Führungen

Die Ausstellung

Auf zwei Ebenen werden Produkte der gesamten Firmengeschichte präsentiert. Interaktive Medientechnik und kreative Inszenierungen machen aus der Märklin Historie fesselnde Erlebnisse.

Die Modellbahnanlage

In einer weiteren Etage steht eine große Modellbahnanlage, die Sie durch alle Epochen der Bahngeschichte mit einer realitätsnahen Tag-Nacht-Projektion auf der Großleinwand entführt. Die Anlage nimmt zum Zeitpunkt der Eröffnung weiter Gestalt an.

Der Märklin Store

Die Stahlkonstruktion gleicht einem Lokschuppen, so dass der Store an sich schon sehenswert ist. Darin präsentieren zahlreiche Glasvitrinen Produkte der Firmen Märklin, Trix und LGB. Darüber hinaus sind alle namhaften Hersteller von Zubehörartikeln im Sortiment. Die zugehörige Fundgrube bietet besondere Schnäppchen und der Märklin Service Hilfe für jede Modellbahn. Reisegäste finden auch kleine Geschenkideen und Andenken an den Märklineum Besuch.

Das Bistro

Unser Selbstbedienungs-Bistro hat Platz für rund 70 Personen und lädt zum Verweilen ein. Ob Frühstück, Mittagssnack oder Kaffee und Kuchen, gerne reservieren wir Tische für Ihre Gruppe.

Nähere Infos und Angebote finden Sie auf Seite 10.

Gruppenpreise

- Gruppe (ab 15 Personen)** 8,- €
Senioren, Erwachsene, Jugendliche, Kinder ab 4 Jahren
- Menschen mit Beeinträchtigungen (ab 5 Personen)** 7,- €
Dieser Sonderpreis ist nur gültig für körper- und geistig beeinträchtigte Personen. Pro 5 Menschen mit Beeinträchtigungen hat eine Begleitperson freien Eintritt.
- Kinder- /Jugendgruppen & Schulklassen (ab 10 Kinder)** 5,- €
Gültig für Gruppen mit Kindern im Alter von 4 bis 17 Jahren. Pro 10 Kinder hat eine Begleitperson freien Eintritt.

Einzelpreise

Bitte bringen Sie den entsprechenden Nachweis mit.

- Erwachsene** 10,- €
- Kinder und Jugendliche** von 4 bis 17 Jahren 6,- €
- Kinder** unter 4 Jahren **EINTRITT FREI**
- Familienkarte** 26,- €
- Menschen mit Behinderungen & Studenten** 9,- €

Clubmitglieder

Bitte bringen Sie den entsprechenden Nachweis mit.

- Märklin Insider-Club/Trix Club/LGB Club** 8,- €
- Kinderclub** 4,- €

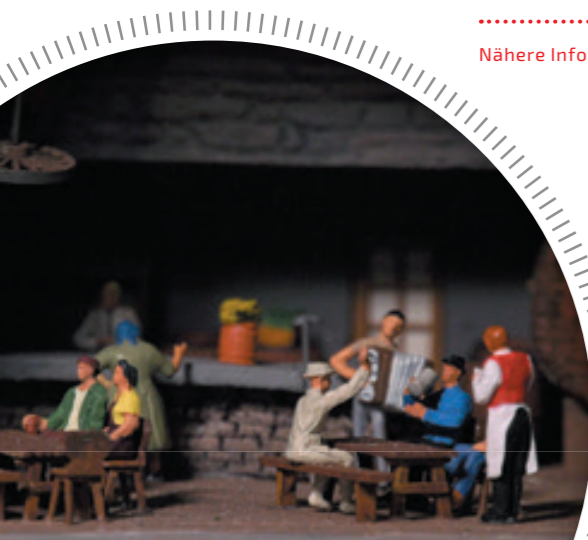
Medien

Bitte bringen Sie den Führerschein oder Ähnliches als Pfand mit.

- Leihgebühr Audioguide** 2,- €
- Kopfhörer für Audioguide** (zum Mitnehmen) 2,- €

Hinweis

Kinder unter 16 Jahren dürfen nur in Begleitung eines Erwachsenen in das Märklineum. Hunde sind in der Ausstellung nicht gestattet.



Märklin erleben



Märklineum Führung

Ihre Gäste gehen mit auf die spannende Reise der Firma Märklin vom kleinen Blechspielzeugbetrieb zum heutigen Marktführer für Modellbahnen. Sie machen einen Streifzug durch die Produktwelt und die Multimedia-Stationen, die aus den Geschichten um die Modell- und Spielzeugtechnik Erlebnisse machen.

Dauer ca. 1,5 Stunden

Preis pro Person: 5,- € (zzgl. Eintritt) / Führungen buchbar ab 15 Personen auf Deutsch und Englisch.

Kombiführung Märklineum und Werk

Bei dieser Tour erleben Sie das Märklineum wie oben beschrieben und darüber hinaus das Märklin Werk. Sie bekommen einen Einblick in die Produktion der Firma Märklin. Ihre Teilnehmer schauen den Mitarbeitern über die Schulter und erfahren, aus wie vielen Teilen eine Lok oder ein Waggon bestehen – und das höchste Fertigungsqualität groß geschrieben wird. Sicherlich die beste Art, um die Märklin Welt wirklich kennenzulernen.

Dauer ca. 2,5 Stunden. Buchbar von Dienstag- bis Freitagvormittag.

Preis pro Person: 12,- € (zzgl. Eintritt) / Führungen buchbar ab 15 Personen auf Deutsch und Englisch.

Fragen und Buchung

Beachten Sie bei Ihrer Planung bitte auch die folgenden Seiten, auf denen Sie neben den Angeboten aus unserem Bistro, auch Ausflugsziele in der Region, Hotel- und Gastronomieempfehlungen finden. Gerne unterstützen wir Sie darüber hinaus bei Ihrer Planung, bitte sprechen Sie uns an.

Tel.: 07161 608-121 // E-Mail: gruppen@maerklineum.de

Tipp:

Audio-Guide für kleine Gruppen: Unser Audio-Guide führt Sie selbstständig durch die Ausstellung. So entscheidet jeder Gast selbst, wie viel und was er sich erzählen lassen will.

Fünf gute Gründe für einen Schulausflug ins Märklineum:

- Informative, interaktive Ausstellung mit geschichtlichem Hintergrund.
- Preissensible Schulklassentarife ab 10 Kinder.
- Pro 10 Kinder hat eine Begleitperson freien Eintritt.
- Anfahrt mit dem ÖPNV gut möglich. Bushaltestelle vor der Haustüre, Bahnhof ca. 15 Gehminuten entfernt.
- Kombinierbar mit den Rätselheften der Stadt Göppingen

Führung für Schulklassen

Bei Ihrem Schulausflug ins Märklineum begleiten wir alle Klassen – von der 1. bis zur 13. Klasse. Dabei schneiden wir Ihre Führung auf die Interessen der jeweiligen Altersstufen zu. So haben Ihre Kinder größtmöglichen Spaß bei ihrer Reise durch die Märklin Geschichte. Anschließend lohnt sich der individuelle Besuch interaktiver Ausstellungs-Elemente.

Bitte geben Sie bei der Anmeldung die Klassenstufe an.

Dauer ca. 1 Stunde

Preis pro Person: 3,- € (zzgl. Eintritt) / Führungen buchbar ab 10 Kinder.

Rätselheft „Mein toller Tag...“

Für jedes ausgefüllte Heft, das im ipunkt abgegeben wird, gibt es eine kleine Überraschung!

Die beiden Rätselhefte „Mein toller Tag in Göppingen“ und „Mein toller Tag auf dem Hohenstaufen“ sind kostenlos erhältlich und die perfekte Ergänzung für Ihren Ausflug. Mit Spiel und Spaß wird die Göppinger Geschichte und die des Hausberges erkundet! Für jedes ausgefüllte Heft, das im ipunkt wieder abgegeben wird, gibt es eine kleine Überraschung. Gerne schicken wir Ihnen die Rätselhefte zu.

www.goepingen.de

Tipp:

Für gemischte Gruppen und Familien!



Kontakt

ipunkt im Rathaus
Hauptstraße 1,
73033 Göppingen
ipunkt@goepingen.de
Tel.: 07161 650-4444
ipunkt@goepingen.de
www.erlebe-dein-goepingen.de

Das Bistro & was es zu bieten hat

Was halten Sie von einem Besuch in unserem Bistro ?

Es erwartet Sie und Ihre Reisegruppe eine kreative und frische Küche mit regionalen, biologischen Zutaten, täglich handgemacht. Wir sorgen in unserem Bistro für saisonale kulinarische Erlebnisse in Wohlfühlatmosphäre.

Wissenswertes:

- Reservierte Tische für Ihre Gruppe.
- Nach Möglichkeit bedienen wir Ihre Gruppe persönlich an den Tischen.
- Buchen Sie die gastronomische Leistung direkt zu Ihrem Eintritt.

Aktuelle Speise- & Getränkeangebote finden Sie auf unserer Homepage www.maerklineum.com



Kaffee & Kuchen:

Kaffeespezialität, ein Stück Kuchen aus der Kuchen-Ecke nach Wahl.

5,20 € pro Person



Gourmet-Frühstück:

Kaffeespezialität, 2 Brötchen nach Wahl, Butter, Marmelade & Honig, Kleine Wurst- und Käseauswahl.

6,50 € pro Person



Mittags-Angebot:

Auswahl aus täglich wechselnden Gerichten:

- Vegetarisches-Gericht oder Fleisch-Gericht
- Beilagensalat
- Softgetränk 0,3 l

9,90 € pro Person. Die Auswahl der Gerichte senden wir Ihnen mindestens eine Woche vor Ihrem Besuch zu.

Märklin Stadt Göppingen Erlebe dein Göppingen

Stadtführungen Göppingen Staufer-Express

Unterschiedliche Schwerpunktthemen bieten eine abwechslungsreiche Auswahl an Stadtführungen. Begeben Sie sich auf eine Zeitreise und erleben Sie die Hohenstaufenstadt und ihre bewegte Geschichte.

„Spurensuche Märklin“

Bei dieser Führung werden die früheren Produktionsorte der vor über 160 Jahren gegründeten Firma Märklin aufgesucht. Im Anschluss besichtigt Ihre Gruppe die ehemalige Märklin-Villa einschließlich des Bade-Pavillons mit Oskar-Schlemmer-Wandgemälde. **Dauer Führung: ca. 2h.**

„Familie Märklin, ihre Villa und das Badhaus“

Erfahren Sie bei dieser Führung mehr über Caroline Märklin und ihre Familie, die Villa Märklin im Stadtteil Hailing mit dem dazugehörigen parkähnlichen Garten mit Badhaus. **Dauer Führung: ca. 2h**

Die Fahrt durchs geschichtsträchtige Stauerland können Sie als Gruppe individuell buchen. Ihre Gäste begeben sich auf eine Erkundungsfahrt durch das Land der Könige und Kaiser, denn Zeugnisse aus der Stauerzeit gibt es rund um die Drei Kaiserberge viele. **Dauer: ca. 3 h.**

Kunsthalle Göppingen

Kunst findet statt! Das ist das Motto der Kunsthalle Göppingen. Seit der Gründung 1989 zeigt das Museum zeitgenössische und internationale Kunst. Internationale Stars werden hier ebenso gezeigt wie junge, vielversprechende Kunst, klassische Malerei und Skulptur genauso wie Fotografie und Neue Medien. **Dauer: ca. 2 h. www.kunsthalle-goeppingen.de**

Naturerlebnis

Mit seiner markanten Kegelform gilt der Hohenstaufen als Wahrzeichen der Stadt Göppingen. Auf dem 684 Meter hohen Berg stand einst die Stammburg des Adelsgeschlechts der Staufer, die heute noch als Ruine vorhanden ist. Die idyllische Landschaft rund um den Hohenstaufen bietet ideale Bedingungen für genussvolle Wanderungen. Erleben Sie wunderschöne Landschaften und eindrucksvolle Aussichten z.B. auf einem unserer vom Deutschen Wanderverband zertifizierten Löwenpfade, der „Staufer-Runde“.

Städtisches Museum

Das Fachwerkhaus, in dem sich das städtische Museum im Storch befindet, ist selbst ein Exponat im Stadtbild und sticht hervor. Es ist heute das älteste Wohnhaus Göppingens, bekannt als „der Storch“. Auf fünf Etagen mit rund 550 m² Fläche präsentieren attraktive Dauer- und Sonderausstellungen die Geschichte, Kunst und Kultur der Stadt Göppingen und ihrer Umgebung. **Besuchsdauer: 2-4 h.**

Barbarossa Thermen

Schwimmen, Saunieren, Relaxen und Spaß haben. In den Barbarossa Thermen finden Sie all das unter einem Dach. Ob in der großzügigen Badearena mit der 57 m langen Rutsche, in der Saunawelt oder dem riesigen Entspannungs- & Gesundheitsangebot. **Dauer: 2-4 h. www.barbarossa-thermen.de**

Busparkplatz
jeweils vor Ort
vorhanden.



Kontakt

ipunkt im Rathaus

Hauptstraße 1,

73033 Göppingen

ipunkt@goeppingen.de

Tel.: 07161 650-4444

ipunkt@goeppingen.de

www.erlebe-dein-goeppingen.de

Tipp:

Löwenpfad „Steigen-Tour“ mit Fotopunkten für Eisenbahnliebhaber. Infos unter: www.loewenpfade.de

BURG HOHENZOLLERN

Regionales in und um Göppingen

Confiserie Bosch

Die Confiserie Bosch GmbH, Manufaktur für Genuss produziert seit 1911 hochwertige Confiserie Spezialitäten, echt schwäbische Wibebe, Geleefrüchte und schokolierete Früchte der Spitzenqualität, sowie Krokanteier und Zuckerhäschen. Die gläserne Produktion sowie die über eine 300qm² große Confiserie Bosch-Genusswelt mit Besucherzentrum, ist einmalig in dieser Form in Baden-Württemberg.

Wissenswertes

Öffnungszeiten: Mo bis Fr: 9-18:30 Uhr, Sa: 9-16 Uhr
 Führungen: Mo bis Fr: 10-13:00 Uhr
 Besuchsdauer: 1,5 bis 2 Stunden

www.confiserie-bosch.de

OUTLET-CITY METZINGEN

Mit über 130 Premium- und Luxusmarken sowie Reduzierung von bis zu -70%* reiht sich das erste Outlet Deutschlands in die internationalen Shopping-Metropolen ein. Lernen Sie die Outlet-city Metzingen unbedingt kennen!

Wissenswertes

Öffnungszeiten: Mo bis Fr: 10-20 Uhr, Sa: 09-20 Uhr
 Besuchsdauer: bis 1 Tag

www.outletcity.com

*gegenüber der unverbindlichen Preisempfehlung der Hersteller, soweit es eine solche gibt.

Mercedes-Benz Museum

Zukunft braucht Herkunft – diese faszinierende Wechselwirkung zwischen Innovation und Historie erleben die Besucherinnen und Besucher des Mercedes-Benz Museums. Das Museum lässt seine Geschichte lebendig werden. Mehr als 160 Fahrzeuge aller Art sind dabei die Hauptdarsteller. Ihre Reihe reicht von einigen der ältesten Automobile der Geschichte über legendäre Rennwagen bis hin zu Forschungsfahrzeugen.

Wissenswertes

Öffnungszeiten: Di bis So, 9-18 Uhr
 Besuchsdauer: 2,5 Stunden
Busparkplatz vorhanden.

www.mercedes-benz.com/museum

Porsche Museum

Der Traum vom Sportwagen. Im Porsche Museum wird er lebendig. Tauchen Sie tief ein in die spannende Welt des Sportwagenherstellers. Fast 100 Fahrzeuge und mehr als 200 Kleinexponate warten darauf, von Ihnen entdeckt zu werden – ob beim alleinigen Rundgang oder im Rahmen einer Museumsführung.

Wissenswertes

Öffnungszeiten: Di bis So: 9-18 Uhr
 Besuchsdauer: 1 bis 3 Stunden
Busparkplatz vorhanden.

www.porsche.de/museum

Busparkplatz jeweils vor Ort vorhanden.

Burg Hohenzollern

Schwäbische Grafen und Fürsten sowie die preußischen Könige und auch die deutschen Kaiser haben hier ihre Wurzeln: die Burg Hohenzollern. Auf 855 m Höhe thront die stolze Festung auf dem kegelförmigen Zollerberg und bietet von ihren Bastionen einen majestätischen Rundblick mit bis zu 100 km Fernsicht.

Wissenswertes

Öffnungszeiten: Sommer 10-17:30 Uhr, Winter 10-16:30 Uhr
 Besuchsdauer: 3 bis 4 Stunden

www.burg-hohenzollern.com

Forscherfabrik Schorndorf

In der Forscherfabrik Schorndorf können Kinder technische und naturwissenschaftliche Vorgänge selbst erforschen. Zahlreiche Workshops und Veranstaltungen ergänzen die Ausstellung und machen die Science-Erlebniswelt zu einem beliebten Ausflugsziel.

Wissenswertes

Öffnungszeiten: Di bis Fr: 14-17 Uhr
 Sa, So & Feiertage: 10-17 Uhr
 Schul- & Kindergartengruppen: Di bis Fr: 9-13 Uhr (Anmeldung nötig)
 Besuchsdauer: ca. 1,5 bis 2 Stunden

www.forscherfabrik-schorndorf.de

Steiff Museum

Getreu dem Unternehmensmotto „für Kinder ist nur das Beste gut genug“ bietet das Steiff Museum unvergessliche Momente in einer traumhaften Kulisse. Besucher des Steiff Museums können sich auf drei Ebenen von der bunten Steiff Welt verzaubern lassen. Museumsbesucher gehen auf eine virtuelle Reise und erhalten einen Einblick in die Geschichte von Steiff sowie der Herstellung der Plüschtiere.

Wissenswertes

Öffnungszeiten: täglich 10-18 Uhr
 Besuchsdauer: 2 bis 2,5 Stunden
Busparkplatz vorhanden.

www.steiff.com



BOXENSTOP Museum

BOXENSTOP Auto · Zweirad · Spielzeug Museum, vereint unter seinem Dach zwei vollwertige Sammlungen: 80 Autos und Motorräder, meist äußerst sportliche, schnittige. 2.000 Spielsachen von A – Z, von Auto bis Zug. Durch seine einmalige Vielfalt ist BOXENSTOP ein Museum für die Familie.

Wissenswertes

Öffnungszeiten: Mi bis Fr: 10-12 Uhr, 14-17 Uhr
 Sa, So & Feiertage: 10-17 Uhr
 Besuchsdauer: 1 bis 2 Stunden
Busparkplatz vorhanden.

www.boxenstop-tuebingen.de

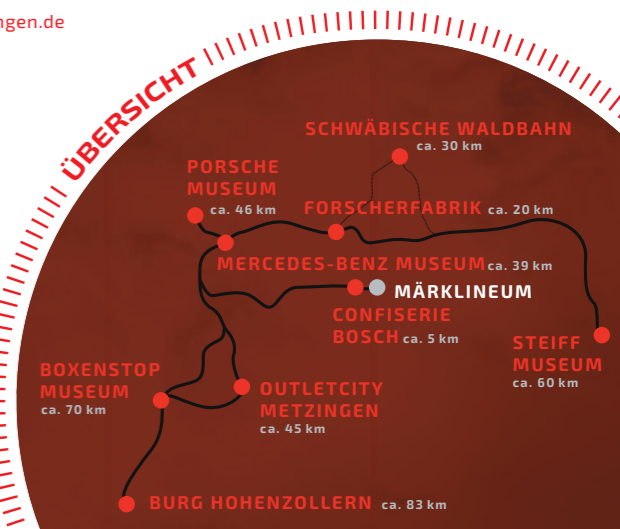
Schwäbische Waldbahn

Vom Modellbau zum großen Dampfzug. In den Dampf- und Dieselmotoren der Schwäbischen Waldbahn können Groß und Klein die Loks und historischen Waggonen wie die Fahrgäste von früher in der Realität erleben.

Wissenswertes

Fahrtage: Sonn- und Feiertags zwischen Mai und Oktober und im Advent
 Erste Fahrt: 10.30 Uhr, letzte Fahrt: 16.30 Uhr

www.schwaebische-waldbahn.de



Einladung zum Verweilen



Arthotel ANA Momentum

Das außergewöhnliche Designhotel im trendigen Fifties und Sixties Look bietet seinen Gästen mehr als nur die ideale Lage an einem der zentralen Spots der Stadt. Neben einer stilvolleren Ambiente, das jedes der 84 Zimmer wie auch die Lobby prägt, ist das Arthotel ANA Momentum zudem günstig gelegen zum Märklineum.

Wissenswertes

Zimmer: 84
Sitzplätze: bis zu 60
Busparkplatz: Busparkplätze bei der EWS Arena. Buchung über die Stadt Göppingen.

www.ana-hotels.com/momentum-goepingen

Hotel Hohenstaufen

Die älteste Göppinger „Gastro-Familie“ heißt Sie Willkommen! Tradition seit 1877! Herzliche Gastlichkeit verbunden mit fachlicher Kompetenz und regionaler Küche macht den Aufenthalt zu einem besonderen Erlebnis im „Schwabenländle“. Entdecken Sie die Märklin Bar, ein Eldorado für alle Modellbahn-Liebhaber.

Wissenswertes

Zimmer: 48
Sitzplätze: 60
Busparkplatz: Busparkplätze bei der EWS Arena. Buchung über die Stadt Göppingen.

www.hotel-hohenstaufen.de

Holiday Inn Express Göppingen

Das neu eröffnete Holiday Inn Express Göppingen bietet unseren Gästen modernsten internationalen Standard. Wir befinden uns zentral gelegen in der Göppinger Stadt und Sie erreichen fußläufig das Märklineum. Starten Sie den Morgen mit unserem inkludiertem Express Frühstück, welches in Ihrem Zimmerpreis enthalten ist.

Wissenswertes

Zimmer: 136 (davon 2 Barrierefrei)
Busparkplatz: Busparkplätze bei der EWS Arena. Buchung über die Stadt Göppingen.

www.hiexpress/goepingen.de

Jugendherberge Hohenstaufen

Die umgebaute und sanierte Jugendherberge Hohenstaufen mit ihren Baumhäusern liegt am Ortsrand des Göppinger Stadtteils Hohenstaufen. Mit einer Höhenlage von 550m unterhalb des Kaiserberges Hohenstaufen bietet die Jugendherberge einen großartigen Rundblick über die Albkette und das mittlere Schwaben bis hin zum Schwarzwald.

Wissenswertes

Zimmer: 36
Busparkplatz: Haltestelle 50 m entfernt

www.jugendherberge-hohenstaufen.de



Wohlfühlen in und um Göppingen

Busparkplatz jeweils vor Ort vorhanden.

Badhotel Stauferland

Das Badhotel Stauferland in Bad Boll liegt verkehrsgünstig in unmittelbarer Nähe zur A8 und dennoch in herrlich ruhiger Halbhöhenlage, eingebettet in die typischen Streuobstwiesen. Viele Zimmer haben einen Balkon, oder einen herrlichen Blick auf den Garten. Im hoteleigenen Wellnessbereich kann sich jeder Gast in den Entspannungsräumen erholen.

Wissenswertes

Zimmer: 45
Sitzplätze: bis zu 150
Busparkplatz: vorhanden

www.badhotel-stauferland.de

Seminaris Hotel Bad Boll

Im Kurörtchen Bad Boll, am Fuße der Schwäbischen Alb, schreit es förmlich: Raus ins Grüne. Weitläufige Wiesen, Wälder und eine herrlich frische Luft laden ein zum ausgiebigen Radfahren, Wandern und Reiten. Einen entspannten Ausklang des Tages garantiert ein Besuch in unserem Wellness-Areal. So wird jeder Energiespeicher mal wieder kräftig aufgefüllt.

Wissenswertes

Zimmer: 161
Sitzplätze: bis zu 190
Busparkplatz: vorhanden

www.seminaris.de



Gastronomie in der Region

Der Andechser

In dem wunderschönen denkmalgeschützten Gebäude hat nach aufwendiger Renovierung im Oktober 2016 „Der Andechser“ eröffnet. In den gemütlich eingerichteten Räumlichkeiten werden neben dem bayerischen Andechser Bier, bayerische Schmankerl und regionale, schwäbische Gerichte serviert. Neben der regulären Speisekarte gibt es jeden Tag einen abwechslungsreichen Mittagstisch und eine kleine Zusatzkarte mit saisonalen und regionalen Besonderheiten.

Wissenswertes

Sitzplätze im Außenbereich: ca. 180
Entfernung: 750 m (Märklineum)

www.andechser-goepingen.de

Restaurant Schloss Filseck

Das Restaurant auf Schloss Filseck gehört mit seiner gehobenen Küche und einem Michelin Stern zu den 500 besten Restaurants Deutschlands. Dank seiner sieben Räumlichkeiten mit den unterschiedlichsten Charakteristiken ist das Schloss Filseck der perfekte Ort für Ihre Gruppe und bietet Platz von 10 bis 150 Personen.

Wissenswertes

Sitzplätze: bis ca. 230
Entfernung: 4 km (Märklineum)

www.restaurant-auf-schloss-filseck.de



Gerber Parkhotel Uhingen

Es erwartet Sie hier ein gastronomisches Ensemble. Das Brauhaus inklusive Biergarten, ganz schwäbische Gemütlichkeit, der Festsaal als elegante Verknüpfung von traditionellem Industriebau und moderner Anmutung, die Orangerie oder die Brenn-Bar, die an englische Clubs erinnert. Ergänzend kommt der eher alpenländliche charmante Stad'l dazu, und das Bootshaus, das das Ufer der Fils mit bayrisch-balinesischen Elementen verknüpft und Urlaubsfeeling aufkommen lässt. Dazu gesellt sich noch das 4-Sterne-Hotel mit schönen Suiten und komfortablen Zimmern.

Wissenswertes

Sitzplätze: ca. 750
Zimmer: 32
Entfernung: 7 km (Märklineum)

www.gerber-park.de

Deutsches Haus

Das Hotel Deutsches Haus ist ein charmanter Landgasthof in Kaltenwang, bei Weilheim an der Teck. Durch die gute Lage an der Autobahn A8 Ulm-Stuttgart ist unser Haus bequem zu erreichen. Im Restaurant Deutsches Haus, servieren wir schwäbische und gutbürgerliche deutsche Küche. Die hauseigene Fleischerei sorgt dabei für einen hohen Standard bei Frische und Qualität. Dazu erhalten Sie regionale Biere, deutsche Weine und typisch schwäbischen Apfelmö. Neben Vesper und der regulären Speisekarte, findet sich auch jeweils ein Tagesgericht und all das zu moderaten Preisen.

Wissenswertes

Sitzplätze: ca. 730
Entfernung: 16 km (Märklineum)

www.deutsches-haus-weilheim.de

Service-Versprechen Selbstverständlichkeiten:

- Platz in allen Betrieben für mindestens 50 Personen.
- Busparkplatz kostenlos am Betrieb.
- Der Busfahrer bekommt das Essen und Getränk kostenlos, auch für Gruppen unter 20 Personen.
- Alle Betriebe können Gruppen freundlich & flink bedienen.



Busfahrer Herzlich willkommen



Preise & Zahlungsmodalitäten

Alle Preise sind pro Person, in Euro und inkl. MwSt. Preis- und Angebotsänderungen vorbehalten. Bezahlung in bar sowie mit EC- oder Kreditkarte.

Informations-Material

Gerne senden wir Ihnen für Ihre Ausschreibung Bild- und Textmaterial. Zur Einstimmung Ihrer Gäste bei der Anreise senden wir Ihnen außerdem kostenfreies Werbematerial oder Werbefilme.

Buchung

Um Voranmeldung mindestens 14 Tage vor dem Besuch wird gebeten unter: www.maerklineum.com oder per E-Mail an gruppen@maerklineum.de. Benutzen Sie hierzu bitte das beiliegende Anmeldeformular. Sie erhalten im Anschluss an Ihre Anmeldung eine schriftliche Bestätigung. Diese legen Sie bitte am Besuchstag am Servicepunkt vor.

Konditionen

Busfahrer & Reiseleiter haben in Begleitung einer angemeldeten Gruppe, freie Fahrt im Märklineum. Erfragen Sie gerne unsere Sondertarife für Großgruppen oder führ mehrere Gruppenbesuche pro Jahr.

Verpflegung

Jeder Busfahrer erhält ein Getränk und einen Mittags-Snack oder Kuchen kostenlos im Selbstbedienungs-Bistro.

Toiletten & Schließfächer

Direkt gegenüber des Service-Punktes stehen Ihren Gästen ausreichend Toiletten zur Verfügung. Ebenso eine Garderobe, die frei zugänglich ist. Wertgegenstände und Taschen können in einem unserer Schließfächer für die Dauer des Besuches sicher aufbewahrt werden.

Barrierefreiheit

Alle Ausstellungsbereiche, sowie der Märklin Store und das Bistro sind barrierefrei über Rampen oder mit dem Aufzug zu erreichen.

Empfang

Wir empfangen Sie und Ihre Gruppe am Service-Punkt im Märklin Store. Dieser befindet sich vor dem Zugang zur Ausstellung.

Parken

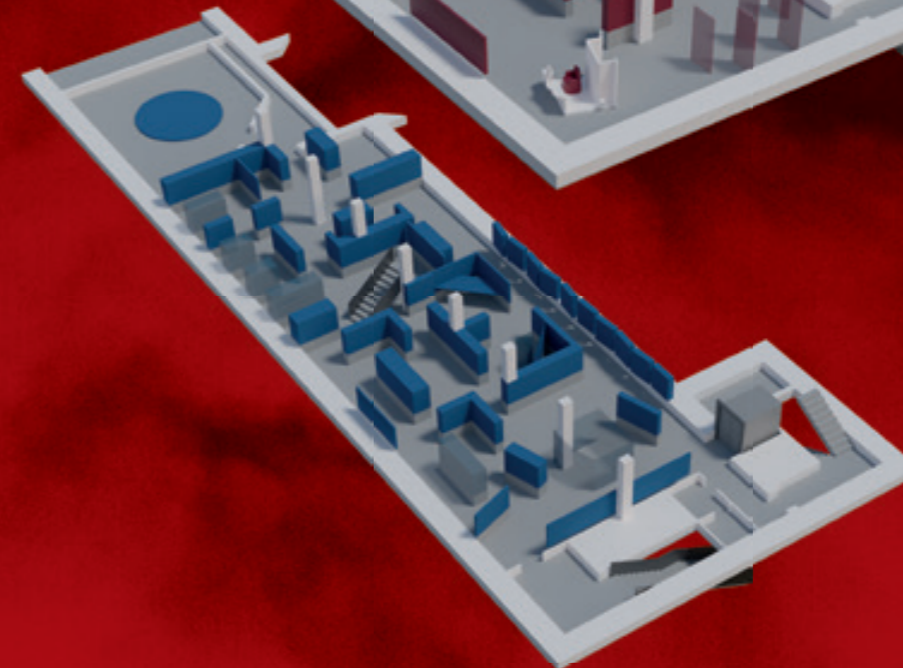
Direkt am Eingang des Märklineums sind 2 kostenlose Bus-Parkplätze (Bushaltestelle Reuschstraße). Weitere Parkplätze stehen in unmittelbarer Nähe, in der Beethovenstraße, zur Verfügung. Parken im Innenhof ist leider nicht möglich.



Das Märklineum

Hier sind Sie Märklins Bahnen auf der Spur, von anfänglichen Spielzeugbahnen bis zu maßstabsgenauen Modellen höchster Präzision und Vorbildtreue der Gegenwart.

5



Tauchen Sie ein in die Unternehmens- und Produkt-Geschichte von Märklin, die in einer kleinen Göppinger Werkstatt für Blechspielwaren begann.

4

Lebendige Modellbahnwelt von oben: Genießen Sie die Aussicht in der Vogelperspektive auf unsere Schauanlage.



3

Ausgang, Shop, Bistro

2

Unsere Schauanlage führt Sie durch alle Epochen der Bahngeschichte mit einer realitätsnahen Tag-Nacht-Projektion auf der Großleinwand und nimmt weiter Gestalt an.



1



AUSGABE 2022

ANFAHRT

Genießen Sie eine entspannte Anreise ins Märklineum.

FÜR NAVIGATIONSSYSTEME

Märklineum
Reuschstraße 6
73033 Göppingen
(Bus-)Parkplätze direkt am Haus

PKW-ANREISE

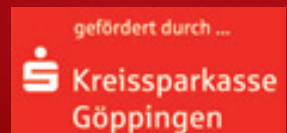
Autobahn A8 Ausfahrt Wendlingen, dann auf die B 313 Richtung Plochingen, weiter auf die B10 Richtung Göppingen, Ausfahrt Göppingen Zentrum/West.

BAHN-ANREISE

Fahren Sie mit dem Zug bis zum Hauptbahnhof Göppingen, von dort sind es 10 Minuten Fußweg.

ÖFFNUNGSZEITEN

Dienstag bis Sonntag von 10–18 Uhr
Aktuelle Sonderöffnungszeiten
www.maerklineum.com



MÄRKLINEUM

Märklin Spielwaren
Vertriebs GmbH

Reuschstraße 6
73033 Göppingen
Deutschland
T +49 7161 608-289
gruppen@maerklineum.de
www.maerklineum.com



Besuchen Sie
uns auf:

